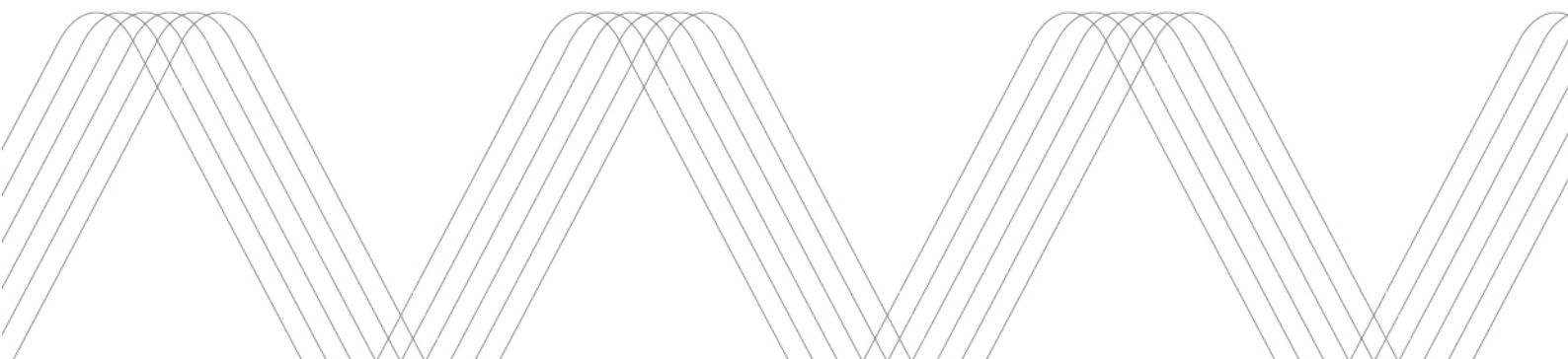




Charge Amps **Aura Dual Pole Mount**

Manual de instalação



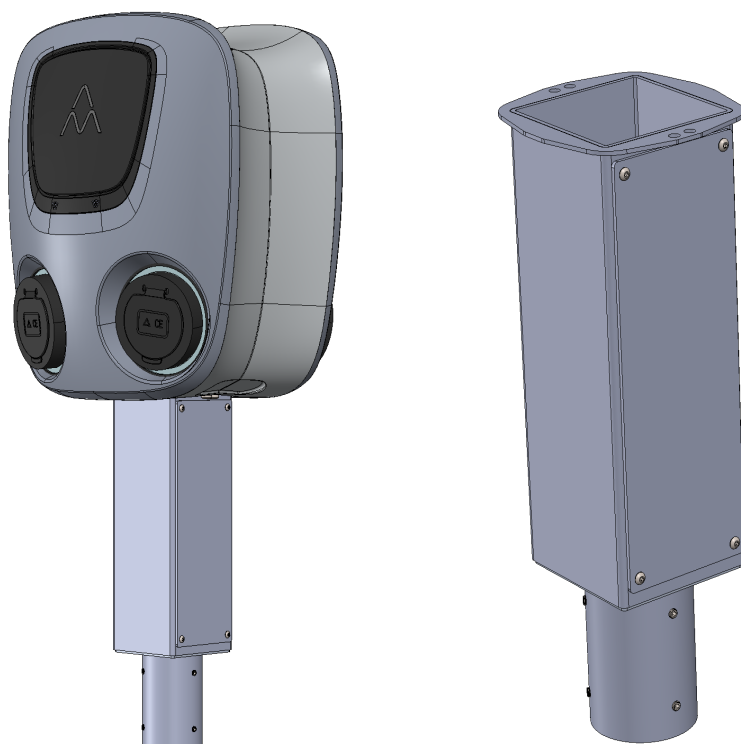
Índice

Condições de Utilização	3
Para técnicos de instalação!	4
Sobre o Aura Dual Pole Mount.....	5
Conteúdo da embalagem	5
A fornecer pelo técnico de instalação.....	5
Antes da instalação	6
Modelo – Aura Dual Pole Mount.....	6
Montar o Aura no suporte de fixação	7
Condições da garantia	19
Regras de segurança	19
Características do produto.....	19
Reciclagem do produto.....	19
Direitos.....	20

Condições de Utilização

O utilizador está de acordo com o seguinte:

O Aura Dual Pole Mount é um acessório para a estação de carregamento Charge Amps Aura. Não pode ser utilizado sem a instalação adequada de dois Charge Amps Aura. O Aura Dual Pole Mount e os dois Charge Amps Aura devem ser considerados como sendo um único conjunto. A eletricidade deve ser desligada durante toda a instalação. Não deve haver obstáculos ou cabos em contacto com a tampa quando esta estiver fechada, de forma a garantir a classificação IP. O instalador selecciona as dimensões apropriadas dos cabos de instalação. Na eventualidade de existir qualquer informação incorreta no manual de instalação, o instalador deve ter em consideração a legislação, regulamentos e regras de segurança relevantes para este tipo de dispositivo e instalação, agindo em conformidade com tal documentação.



Para técnicos de instalação!

Este manual de instalação destina-se a técnicos de instalação qualificados do Aura Dual Pole Mount e descreve o processo de instalação segura e correta do produto.

Apenas técnicos qualificados podem efetuar a instalação, cumprindo com:

- As regras de segurança básicas para uma instalação segura e correta.
- A regulamentação local, regional e nacional aplicável à instalação.
- As instruções contidas neste manual de instalação do Aura Dual Pole Mount.

Sobre o Aura Dual Pole Mount

Ao adicionar o Pole Mount, um suporte de fixação com um design específico para o Aura, terá a possibilidade de instalar dois carregadores num poste com um diâmetro exterior de 60 mm, podendo até fazê-lo num poste já existente.

Para obter mais informações sobre o seu Aura Dual Pole Mount, entre em contacto com o fornecedor.

Conteúdo da embalagem

A embalagem contém o seguinte:

- Aura Dual Pole Mount
- Kit de instalação, bolsa com fecho-éclair que contém 1 anel de borracha 60 x 2 mm, 4 parafusos M6, 4 porcas M6, 8 anilhas M6, 5 parafusos M4, 1 anilha dentada M4 e 6 parafusos de retenção M6.
NOTA: Os quatro parafusos M6 x 20 mm incluídos na embalagem do Aura devem ser utilizados para montar o Aura no suporte de fixação.
- Manual de instalação
- Ficha de dados do bloco terminal incluído

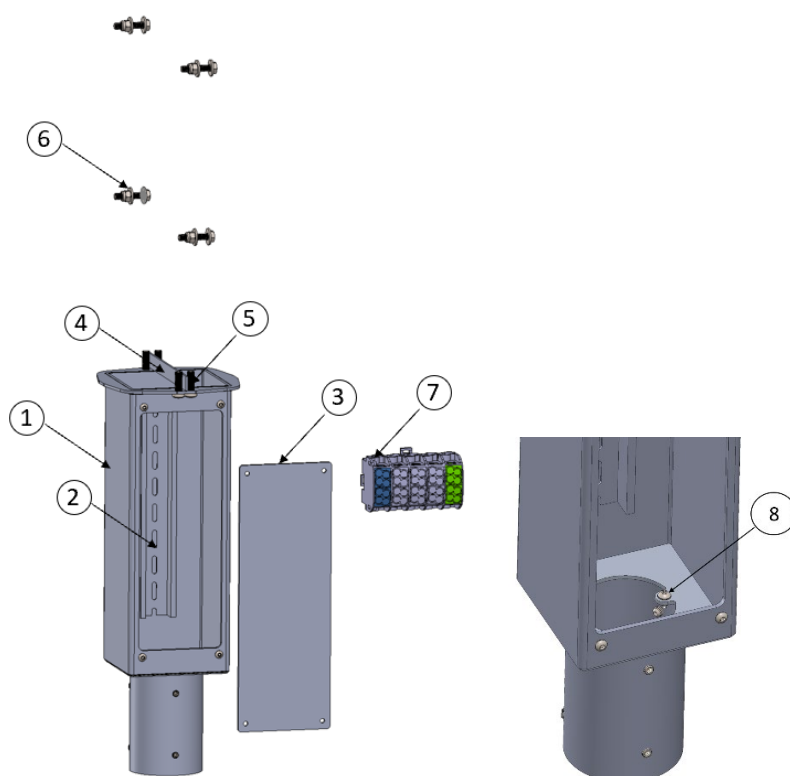
A fornecer pelo técnico de instalação

- Chave Torx T30 (para os parafusos M6 x 20 mm incluídos na embalagem do Aura)
- Chave Torx T20 (para os parafusos M4 x 8 mm)
- Chave de fendas SDK PZ2 (Bloco terminal)
- 2 x chaves de caixa M6 tamanho 10 com extensor (para parafusos / porcas M6)
- Chave sextavada M6 (para parafusos de retenção M6)
- Chave de fendas (manual ou elétrica)
- Cabos adequados para L1-L3, N, PE e ferramentas necessárias para cortar, desmantelar, etc.

Antes da instalação

Verifique se as condições são as corretas e se todo o material necessário está disponível. A instalação deve ser efetuada em conformidade com as instruções contidas neste manual de instalação e as regras básicas de segurança.

Modelo – Aura Dual Pole Mount



1. Aura Dual Pole Mount
2. Calha DIN
3. Tampa
4. 1 Junta EPDM

5. 4 Parafusos M6 x 30 (Nota: Incluídos no kit de instalação do Aura)
6. 4 parafusos M6, 4 anilhas M6 e 4 porcas M6
7. Bloco terminal (opcional)
8. Parafuso de ligação à terra M4 e anilha dentada

Montar o Aura no suporte de fixação

Antes de começar a instalação, é importante que verifique:

- Se o cabo de entrada da alimentação tem as dimensões corretas.
- Dependendo da altura preferida do carregador, o poste de 60 mm pode ter de ser cortado.
- Se a eletricidade está desligada durante toda a instalação.

Passo 1

O bloco terminal ou qualquer outro componente eletrónico da sua preferência deve ser montado na Calha DIN durante o primeiro passo. Isto é feito deslizando-o a partir da parte superior.

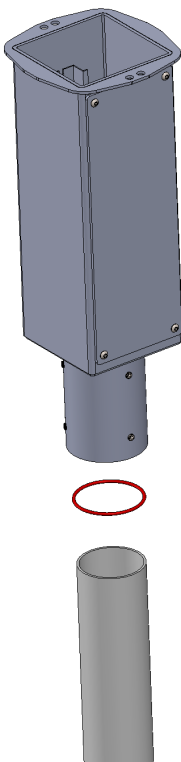
Passo 2

O Aura Dual Pole Mount tem 380 mm de altura. Adiciona 280 mm de altura ao poste. Caso seja necessário cortar o poste, assegure-se de o fazer durante este passo e certifique-se de que não existem cabos de instalação que possam ser danificados ou que estejam em contacto com a ferramenta de corte. A parte superior do suporte de fixação deve estar a 750-1450 mm do nível do solo.



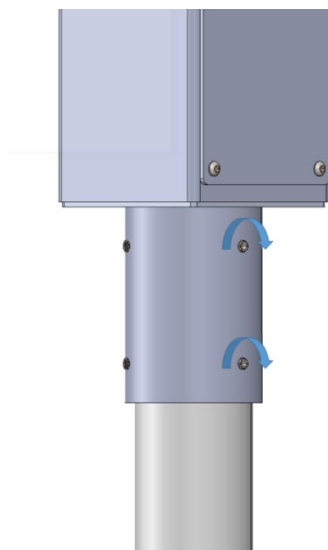
Passo 3

Encaixe o anel de borracha no poste. De seguida, encaixe o suporte de fixação no poste. Certifique-se de que o anel de borracha se encontra entre o suporte de fixação e o poste e não ao mesmo nível, como os parafusos de retenção.



Passo 4

Aperte os 6 parafusos de retenção M6 que fixam o suporte de fixação ao poste. Utilize a chave sextavada M6. Verifique se o suporte de fixação está corretamente fixo e na vertical. Se o poste estiver torto ou inclinado, aperte os parafusos de retenção com binários diferentes para ajustar a fixação.



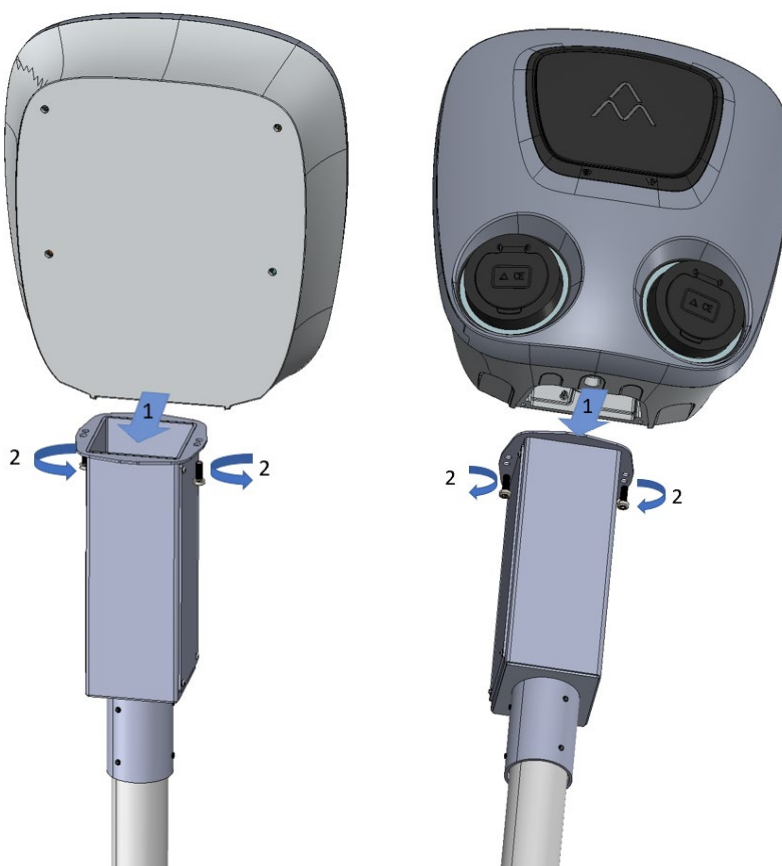
Passo 5

1. Desaperte os dois parafusos M6 x 20 da parte inferior do Aura e retire o suporte realçado a azul na imagem abaixo. O suporte não será utilizado quando tiver o Aura no suporte de fixação. Os parafusos serão reutilizados.



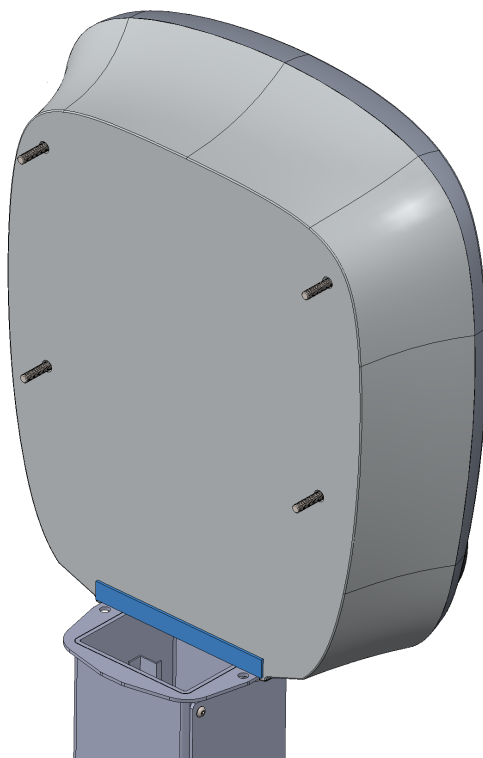
2. Encaixe o primeiro Aura no suporte de fixação, como na imagem abaixo.

Aperte os dois parafusos M6 x 20 de forma a conectar o suporte de fixação e o Aura. Os parafusos devem apenas fixar temporariamente o Aura, devem ser nivelados à superfície, mas não devem ser apertados.



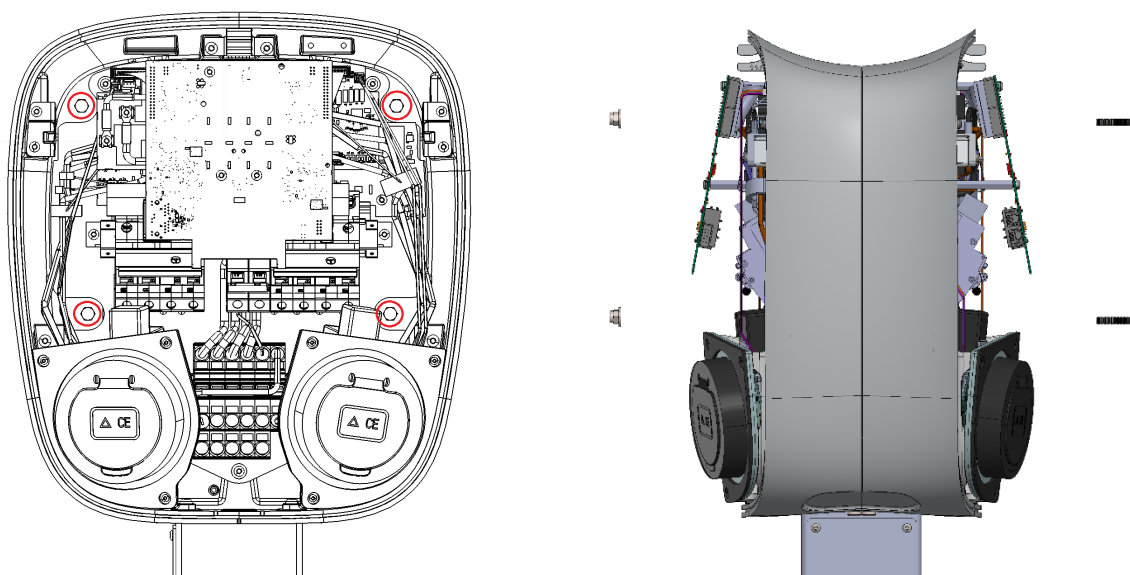
Passo 6

Fixe a junta EPDM, realçada a azul, ao fundo do Aura, de acordo com a figura abaixo, de forma a evitar que a água e a humidade pinguem para o suporte de fixação.



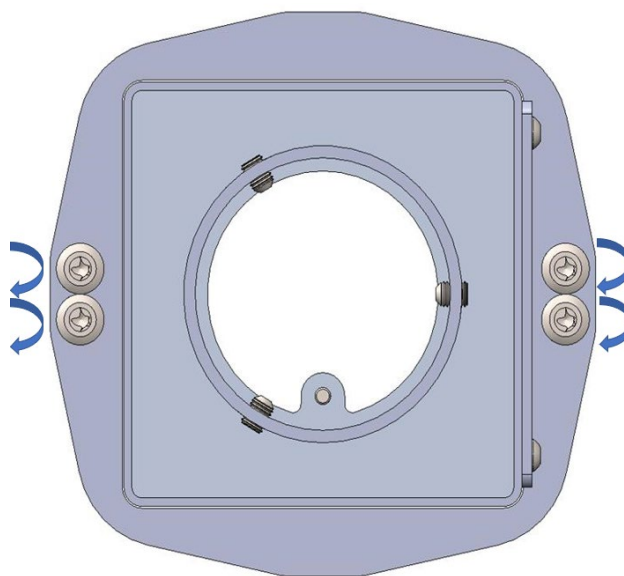
Passo 7

1. Encaixe a seguinte unidade Aura no suporte de fixação, como descrito no Passo 5.
2. Fixe ambos os Auras apertando os quatro parafusos horizontais M6 x 30, anilhas e porcas.



Vista Frontal/Lateral

3. Aperte os quatro parafusos verticais M6, conectando o Aura Dual Pole Mount aos Auras.



Vista de baixo

Passo 8

Abra a tampa, desapertando os quatro parafusos M4 na parte da frente.

Dependendo do tipo de instalação:

Opção 1:

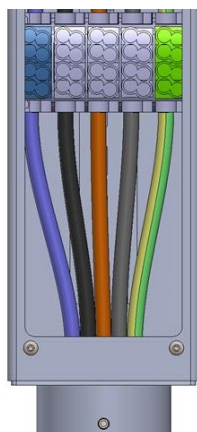
1. Se tiver dois cabos de entrada da alimentação, puxe-os através do suporte de fixação.



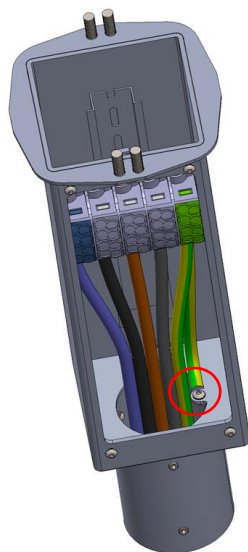
2. Feche a tampa, certifique-se de que nenhum cabo ou obstáculo está em contacto com a mesma. Se algum cabo estiver a empurrar a tampa, a proteção IP 44 falhará.

Opção 2:

1. Se tiver um cabo de entrada da alimentação, leia as instruções e a ficha de dados do bloco terminal WPD 501 2X25/2X16 1XGN/3XGY/1XBL, pedido n.º 1562140000, em Weidmuller.com. Ajuste a altura do bloco terminal, encaixando-o na Calha DIN e conectando-o.



2. Conecte o circuito de ligação à terra ao parafuso de ligação à terra M4 + anilha dentada



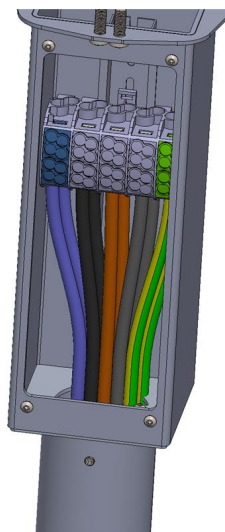
3. Corte novos cabos adequados, conecte-os ao lado superior do bloco terminal e puxe-os através da parte inferior do Aura. Conecte o primeiro conjunto de cabos aos postes mais próximos da parte de trás.



4. Feche a tampa, certifique-se de que nenhum cabo ou obstáculo está em contacto com a mesma. Se algum cabo estiver a empurrar a tampa, a proteção IP 44 falhará.

Opção 3:

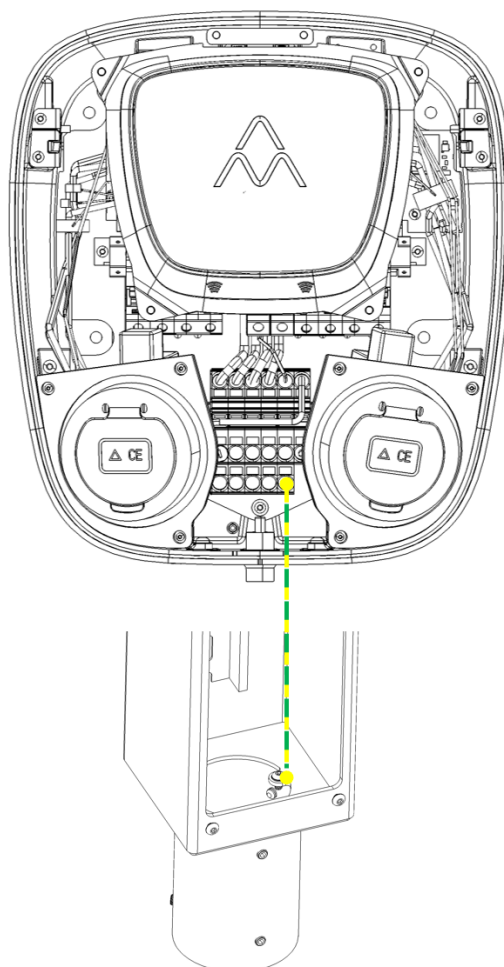
1. Se tiver um cabo de entrada da alimentação e um cabo de saída da alimentação, leia as instruções e a ficha de dados do bloco terminal WPD 501 2X25/2X16 1XGN/3XGY/1XBL, pedido n.º 1562140000, em Weidmuller.com. Ajuste a altura do bloco terminal, encaixando-o na Calha DIN e conectando-o. Conecte o primeiro conjunto de cabos aos postes mais próximos da parte de trás.



2. Corte novos cabos adequados, conecte-os ao lado superior do bloco terminal e puxe-os através da parte inferior do Aura. Conecte o primeiro conjunto de cabos aos postes mais próximos da parte de trás do bloco terminal.



3. Retire a parte da frente de um dos Auras. Utilize um dos postes PE de um dos Auras e conecte-o ao parafuso de ligação à terra do Aura Dual Pole Mount.



4. Feche a tampa, certifique-se de que nenhum cabo ou obstáculo está em contacto com a mesma. Se algum cabo estiver a empurrar a tampa, a proteção IP 44 falhará.

Passo 9

Desbloqueie e remova a parte da frente dos Auras. Leia o manual de instalação e proceda à respetiva instalação conforme o manual. Quando terminar, feche e bloqueie a parte da frente.

Condições da garantia

Consulte as condições da garantia no nosso sítio Web: https://cms.charge-amps.com/wp-content/uploads/2020/11/warranty_policy-1.pdf

Regras de segurança

A instalação e montagem do Aura deve ser efetuada por um electricista qualificado, de forma a assegurar uma instalação segura e correta, seguindo todas as regras de segurança. A instalação deve ser efetuada em conformidade com as Condições de Utilização e as instruções descritas no presente documento.

Características do produto

- Peso: 3 kg
- Dimensões do produto: Altura 380 mm, largura 133 mm, profundidade 137 mm
- Material do produto: Aço inoxidável
- IP 44, se instalado corretamente

Reciclagem do produto

A reciclagem faz parte do ciclo de vida de todos os produtos. O Aura Dual Pole Mount contém aço inoxidável, que deve ser corretamente reciclado.

Direitos

A exatidão das informações contidas no presente documento foi verificada. A Charge Amps AB reserva-se o direito de proceder a alterações técnicas e alterações do conteúdo do documento sem aviso prévio. A Charge Amps AB não pode garantir que todo o conteúdo deste documento esteja correto, atualizado e sem erros de impressão ou correção. A Charge Amps AB também não se responsabiliza por possíveis erros, situações perigosas, danos ou incidentes – diretos ou indiretos – que possam estar relacionados com o uso das regras de segurança ou produtos descritos neste documento.

A Charge Amps AB reserva-se todos os direitos sobre o presente documento, bem como sobre as informações e figuras nele contidas. É estritamente proibida a reprodução, adaptação ou tradução, no todo ou em parte, das informações sem a autorização prévia e por escrito da Charge Amps AB.

© Copyright 2021, Charge Amps AB. Todos os direitos reservados.